



Ultracolor Plus



7 NIEUWE
KLEUREN

Hoogwaardige, snelbindende en -drogende, uitslagvrije, polymeer gemodificeerde voegmortel voor voegen van 2 tot 20 mm; waterafstotend met DropEffect® en schimmelbestendig met BioBlock®-technologie

CLASSIFICATIE VOLGENS EN 13888

Ultracolor Plus is een verbeterde (2) cementmortel (C) met een gereduceerde waterabsorptie (W) en een hoge slijtvastheid (A) voor voegen (G), met klasse CG2WA.

TOEPASSING

Het binnens- en buitenshuis afvoegen van vloeren en wanden met alle soorten keramiek (dubbelgebakken, enkelgebakken, klinker, grestegels enz.), cotto, natuursteen (marmer, graniet, conglomeraten enz.), glasmozaïek en marmermozaïek.

Voorbeelden van toepassingen

- Afvoegen van vloeren en wanden op intensief gebruikte plaatsen (vliegvelden, winkelcentra, restaurants, bars, enz.).
- Afvoegen van vloeren en wanden voor bewoning bedoelde ruimten (hotels, woonhuizen enz.).
- Afvoegen van vloeren en wanden van buitengevels, balkons, terrassen en zwembaden.

TECHNISCHE EIGENSCHAPPEN

Ultracolor Plus is een mortel die bestaat uit speciale hydraulische bindmiddelen, toeslagmaterialen met een geselecteerde korrelopbouw, speciale polymeren, waterafstotende additieven, organische moleculen en pigmenten.

Aan de basis van **Ultracolor Plus** staat de **Ultracolor**-technologie. Deze technologie is gebaseerd op een speciaal, zelfhydraterend hydraulisch bindmiddel dat garant staat voor perfect uniforme kleuren. In aanvulling hierop gebruikt **Ultracolor Plus** twee andere innovatieve technologieën die door MAPEI zijn ontwikkeld: BioBlock® en DropEffect®.



Ultracolor Plus



Aanbrengen van Ultracolor Plus op een muur met een voegrubber



Reinigen van voegen met Scotch-Brite® (bij deels verhard product)



Schoonmaken en afwerken van tegelvoegen met een spons

De BioBlock®-technologie wordt gekenmerkt door speciale organische moleculen die zich gelijkmatig over de microstructuur van de voeg verdelen. Zo wordt direct voorkomen dat de micro-organismen, die verantwoordelijk zijn voor de vorming van schimmels, wortel kunnen schieten.

De DropEffect®-technologie berust op een synergetische werking en een gereduceerde absorptie van oppervlaktewater.

Door **Ultracolor Plus** te mengen met de aangegeven hoeveelheid water en op de juiste wijze te gebruiken, ontstaat een voegmortel met de volgende eigenschappen:

- waterafstotend en drupeleffect;
- gelijkmatige kleuren en afwezigheid van vlekken doordat **Ultracolor Plus** geen uitslag veroorzaakt. Uit een met een elektronenmicroscop (SEM) verrichte analyse is naar voren gekomen dat, anders dan de bindmiddelen op basis van portlandcement van een gewone voegmortel, het speciale cement van **Ultracolor Plus** tijdens het hydratatieproces geen kalkhydroxidekristallen (hydraylische kalk) vormt, die uitslag veroorzaken;
- tegen UV-straling en weersinvloeden bestaande kleuren;
- korte wachttijden voor het reinigen en gemakkelijk af te werken;
- korte wachttijden alvorens de vloer of bekleding in gebruik kan worden genomen;
- een glad en compact oppervlak na uitharding, met een laag waterabsorberend vermogen en daarom goed schoon te houden;
- praktisch geen krimp en derhalve ook geen barsten en scheuren;
- uitstekende slijtvastheid, drukvastheid en buigvastheid, ook na afwisselende vries- en dooiperiodes en derhalve zeer duurzaam;
- een goede zuurvastheid bij zuren met een pH > 3.

BELANGRIJK

- **Ultracolor Plus** bevat geen portlandcement en mag niet met gips of andere hydraulische bindmiddelen worden gemengd. Voeg nooit water aan het mengsel toe als de binding al is begonnen.
- Meng **Ultracolor Plus** nooit met brak of vuil water.
- Gebruik het product uitsluitend bij temperaturen tussen +5° C en +35° C.
- Voeg alleen ondergronden af die goed droog zijn of waterdicht zijn gemaakt, om te voorkomen dat een witte aanslag op het oppervlak ontstaat.
- Nadat de voegen zijn opgevuld met het mengsel, is het niet raadzaam ze te bestrooien met **Ultracolor**-poeder, omdat anders kleurverschillen kunnen ontstaan.
- Wanneer zuurvastheid, zeer schone omstandigheden of een hoge mate van hygiëne zijn vereist, gebruik dan een passend zuurbestendige epoxy voegmiddel.
- Dilatatie- en scheidingsvoegen in wanden en vloeren mogen nooit worden opgevuld met **Ultracolor Plus**. Gebruik hiervoor een speciale elastische kit van MAPEI.
- Bij sommige tegeloppervlakken of bij natuursteen kan soms sprake zijn van microporositeit of ruwe plekken. Het is raadzaam vooraf te testen of dergelijke oppervlakken kunnen worden gereinigd. Voer indien nodig een beschermende behandeling op het oppervlak uit en voorkom daarbij dat het daarbij gebruikte product in de oppervlakteporiën van de tegels komt.

- Wordt voor het reinigen van de voegen een zuurhoudend reinigingsmiddel gebruikt, test dan vooraf de kleurvastheid van het product en spoel de voegen altijd na om te voorkomen dat hierin zuurresten achterblijven.

AANBRENGEN

Vorbereiden van de voegen

Alvorens met afvoegen te beginnen, moet de lijm volledig zijn uitgehard. Controleer of de wachttijden die in de betreffende technische informatiebladen worden genoemd, zijn verstreken.

De voegen moeten schoon en stofvrij zijn en moeten 2/3 van de tegelrand vrijlaten. De tijdens het zetten weggelopen lijm of mortel moet worden verwijderd terwijl die nog nat is. Bij sterk zuigende tegels moet u, indien er sprake is van hoge temperaturen of veel wind, de voegen natmaken met schoon water.

Bereiden van de mortel

Voeg al roerend **Ultracolor Plus** aan een schone en roestvrije kuip toe, waarin zich schoon water bevindt. Gebruik als hoeveelheid water 22 tot 26% van het productgewicht.

Meng de mortel met een langzaam draaiende menger om overmatige luchtbelvorming te voorkomen. Ga door met mengen tot een homogeen mengsel is verkregen.

Laat het mengsel 2 à 3 minuten staan en meng het voor gebruik nogmaals kort door. Gebruik het mengsel binnen 20 à 25 minuten nadat u het hebt bereid.

Aanbrengen

Vul de voegen met het **Ultracolor Plus**-mengsel, zonder lege ruimten of niveaoverschillen achter te laten. Gebruik daarvoor het speciale voeggereedschap van MAPEI of een rubberen vloertrekker. Verwijder het overtollige **Ultracolor Plus** van het oppervlak door het voeggereedschap schuin over de voegen te halen terwijl het mengsel nog nat is.

Afwerken

Wanneer het mengsel na gewoonlijk 15 tot 30 minuten zijn plasticiteit kwijtraakt en mat wordt, verwijder de restanten **Ultracolor Plus** dan met een vochtige harde spons (bijvoorbeeld de spons van MAPEI) door schuin op de voegen te werken. Spoel de spons regelmatig uit en gebruik twee verschillende bakken met water: één om het mengsel uit de spons te verwijderen en één met schoon water om de spons af te spoelen. Voor de afwerking kan ook gebruik worden gemaakt van een machine met sponsband of een roterende schijf.

Afwerken is ook mogelijk wanneer het product na 50 à 60 minuten gedeeltelijk hard is geworden, door met een vochtige Scotch-Brite®-spons over de voegen te gaan om het oppervlak te regulariseren.

Dit kan ook met vilschuurschijven.

Wordt te vroeg met reinigen begonnen (terwijl het mengsel nog nat is), dan kan het voorkomen dat het voegmiddel gedeeltelijk uit de voeg loslaat. Bij gebruik in extreem warme, droge of winderige klimaten, is het raadzaam de **Ultracolor Plus**-voegen om de paar uur te bevochtigen.

TECHNISCHE GEGEVENS (specifieke waarden)

Overeenkomstig de normen:

- Europa EN 13888, CG2WA
- ISO 13007-3, CG2WAF

PRODUCT

Vorm:	fijn poeder
Kleur:	34 kleuren uit de MAPEI serie
Schijnbaar soortelijk gewicht (kg/m ³):	1.400
Vast residu (%):	100
EMICODE:	EC1 Plus - zeer lage emissie

GEGEVENS M.B.T. HET AANBRENGEN (bij +23° C en 50 % R.V.)

Mengverhouding:	100 delen Ultracolor Plus met 22-26 delen water, afhankelijk van de kleur
Vorm van het mengsel:	vloeibare pasta
Soortelijk gewicht van het mengsel (kg/m ³):	1.980
pH van het mengsel:	circa 11
Verwerkingstijd:	20-25 minuten
Verwerkingstemperatuur:	van +5° C tot +35° C
Afvoegen: - wandbetegeling met normale lijm: - wandbetegeling met snellijm: - wandbetegeling met mortel: - vloerbetegeling met normale lijm: - vloerbetegeling met snellijm: - vloerbetegeling met mortel:	4-8 uur 1-2 uur 2-3 dagen 24 uur 3-4 uur 7-10 dagen
Wachttijd voor het afwerken:	15-30 minuten
Beloopbaar:	circa 3 uur
Ingebruikneming:	24 uur (48 uur voor bassins en zwembaden)

EINDRESULTATEN

Buigvastheid na 28 dagen (N/mm ²) (EN12808-3):	9
Drukvastheid na 28 dagen (N/mm ²) (EN12808-3):	35
Buigsterkte na afwisselende vries- en dooiperiodes (N/mm ²) (EN12808-3):	9
Druksterkte na afwisselende vries- en dooiperiodes (N/mm ²) (EN12808-3):	35
Slijtvastheid (EN12808-2):	700 (verlies in mm ³)
Krimp (mm/m) (EN12808-4):	1,5
Water absorptie (g) (EN12808-5) na 30 uur:	0,1
Water absorptie (g) (EN12808-5) na 4 uur:	0,2
Bestand tegen oplosmiddelen en oliën:	uitstekend
Bestand tegen alkaliën:	uitstekend
Bestand tegen zuren:	goed bestand tegen zuren met een pH > 3



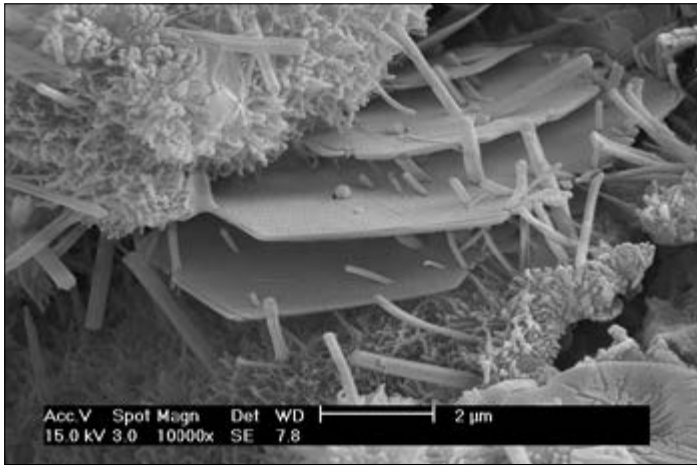
Met **Ultracolor Plus** afgevoegde wand van gres porcellanato



Verspreiden van **Ultracolor Plus** op hout-effect porseleinen vloertegels met een rubberen spaan

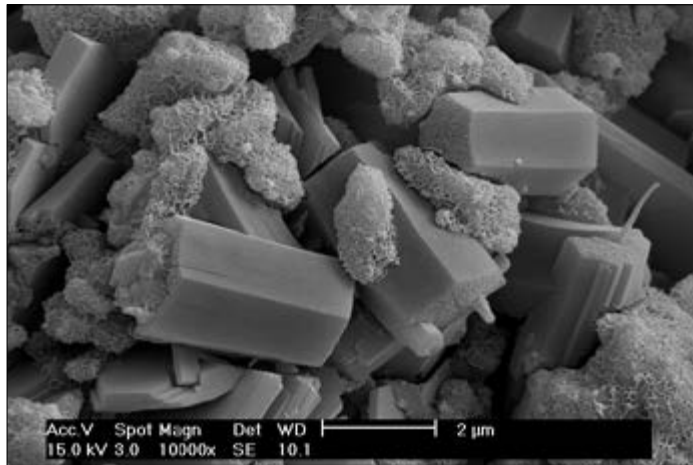


Reinigen van de voegen met een **Scotch-Brite spons** (wanneer het product half is uitgehard)



Hydratatie van het bindmiddel op basis van portlandcement bij een normale voegmortel

Hydratatie van het bindmiddel op basis van speciaal cement bij Ultracolor Plus. Let op de afwezigheid van bladerige kristallen van portlandcement (kalkhydroxide), die de oorzaak zijn van witte uitslag



Uitharding van **Ultracolor Plus** onder vochtige omstandigheden verbetert in elk geval het eindresultaat.

De eventuele stoflaag van **Ultracolor Plus** kan als laatste worden afgenomen met een schone droge doek. Mochten zich vervolgens nog resten **Ultracolor Plus** op het bekledings-oppervlak bevinden, ten gevolge van een verkeerde aanbrengtechniek, dan kunt u gebruik maken van een zuurhoudend reinigingsmiddel (bijvoorbeeld **Keranet**). Doe dit echter niet eerder dan 24 uur na het afvoegen en ga volgens de gebruiksaanwijzing te werk. Gebruik **Keranet** uitsluitend op zuurvaste ondergronden en nooit op marmer of kalkhoudende materialen.

BETREDING

Vloeren zijn beloopbaar na circa 3 uur.

INGEBRUIKNEMING

Met **Ultracolor Plus** afgevoegde oppervlakken kunnen na 24 uur in gebruik worden genomen.

Kuipen en zwembaden kunnen 48 uur na het voegen worden gevuld.

Reinigen

Gereedschap en kuipen kunnen met ruim water worden gereinigd, zolang **Ultracolor Plus** nog nat is.

VERBRUIK

Het verbruik van **Ultracolor Plus** hangt af van de voegafmetingen, het tegel-formaat en de tegeldikte. In de tabel worden een aantal voorbeelden gegeven van het verbruik in kg/m².

VERPAKKING

Zakken van 25 en 5 kg en dozen van 4x5 kg, afhankelijk van de kleur.

KLEUREN

Ultracolor Plus is leverbaar in de 34 kleuren van MAPEI (zie kleurenstaal).

HOUDBAARHEID

Ultracolor Plus blijft 24 maanden houdbaar mits op een droge plaats en in de originele verpakking bewaard. Het kan voorkomen dat naarmate het product langer bewaard wordt, de binding minder snel verloopt. Dit is niet van invloed op de eindresultaten. Product conform Verordening (EG) nr. 1907/2006 (REACH), Bijlage XVII, artikel 47.

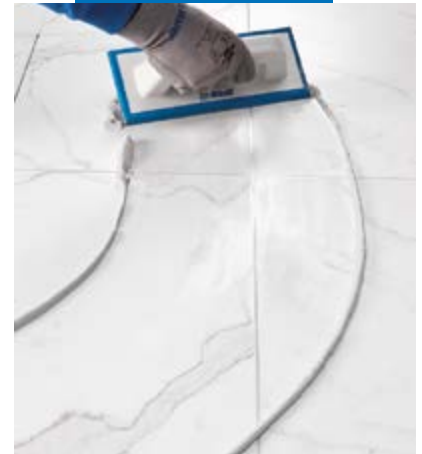
VEILIGHEIDSAANBEVELINGEN

Voor meer informatie over de voorzorgsmaatregelen, raadpleeg het veiligheidsinformatieblad (VIB) op de website www.mapei.com.

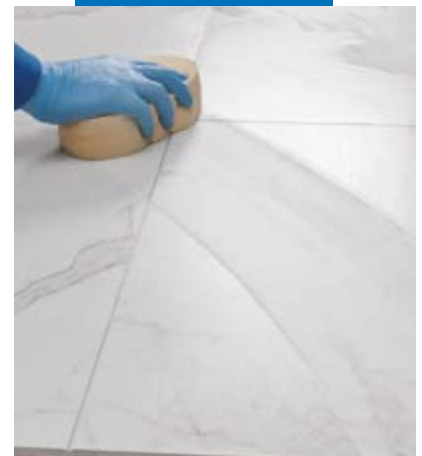
PRODUCT VOOR PROFESSIONEEL GEBRUIK.



Reinigen en afwerken van voegen met een cellulose spons



Verspreiden van Ultracolor Plus op marmer-effect porseleinen vloertegel smet een voegrubber



Reinigen en afwerken van voegen met een harde cellulose spons

VERBRUIKSTABEL AFHANKELIJK VAN TEGELFORMAAT EN VOEGAFMETINGEN (kg/m²)

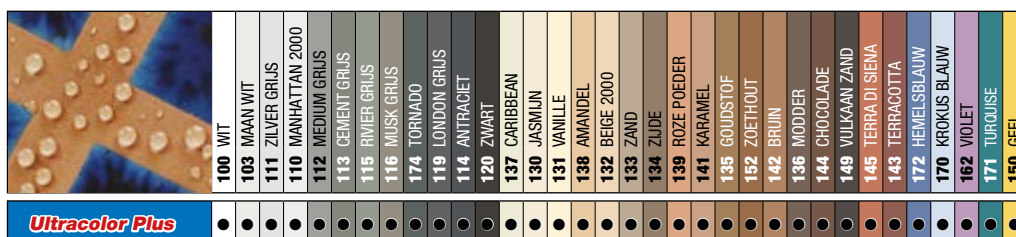
Tegelafmetingen (mm)	Voegbreedte (mm)				
	2	3	5	8	10
75x150x6	0,4	0,6	1,0	1,5	1,9
100x100x7	0,4	0,7	1,1	1,8	2,2
100x100x9	0,6	0,9	1,4	2,3	2,9
150x150x6	0,3	0,4	0,6	1,0	1,3
200x200x7	0,2	0,3	0,6	0,9	1,1
200x200x9	0,3	0,4	0,7	1,2	1,4
300x300x10	0,2	0,3	0,5	0,9	1,1
300x300x20	0,4	0,6	1,1	1,7	2,1
300x600x10	0,2	0,2	0,4	0,6	0,8
400x400x10	0,2	0,2	0,4	0,6	0,8
500x500x10	0,1	0,2	0,3	0,5	0,6
600x600x10	0,1	0,2	0,3	0,4	0,5
750x750x10	0,1	0,1	0,2	0,3	0,4
100x600x9	0,3	0,5	0,8	1,3	1,7
150x600x9	0,2	0,4	0,6	1,0	1,2
150x900x9	0,2	0,3	0,6	0,9	1,1
150x1200x10	0,2	0,4	0,6	1,0	1,2
225x450x9	0,2	0,3	0,5	0,8	1,0
225x900x9	0,2	0,2	0,4	0,6	0,8
250x900x9	0,1	0,2	0,4	0,6	0,7
250x1200x10	0,2	0,2	0,4	0,6	0,8
600x600x5	0,1	0,1	0,1	0,2	0,3
600x600x3			0,1	0,1	0,2
1000x500x5		0,1	0,1	0,2	0,2
1000x500x3			0,1	0,1	0,1
1000x1000x5			0,1	0,1	0,2
1000x1000x3				0,1	0,1
3000x1000x5			0,1	0,1	0,1
3000x1000x3				0,1	0,1

FORMULE VOOR HET BEREKENEN VAN HET GEBRUIK:

$$\frac{(A + B)}{(A \times B)} \times C \times D \times 1.6 = \frac{\text{kg}}{\text{m}^2}$$

- A = tegellengte (in mm)
 B = tegelbreedte (in mm)
 C = tegeldikte (in mm)
 D = voegbreedte (in mm)

Voor maten die niet worden benoemd in deze tabel, is een rekenmachine beschikbaar op onze website www.mapei.com. U kunt op basis van de tegelgrootte en voegbreedte het verbruik uitrekenen.



N.B.: Door het printen en beeldscherminstellingen kunnen de kleuren anders overkomen dan het daadwerkelijke product. De hier getoonde kleuren kunnen slechts als indicatie worden gebruikt.



Hout-effect porselein vloertegels afgevoegd met Ultracolor Plus



Voorbeeld van een glasmozaiek-chip coating afgevoegd met Ultracolor Plus in een douche cabine

Ultracolor Plus



VOORBEELDEN VAN VOEGEN OP HOUT-EFFECT TEGELS



130 JASMIJN



133 ZAND



134 ZIJDE



135 GOUDSTOF



142 BRUIN



136 MODDER

ATTENTIE

Hoewel de voorgaande aanwijzingen en voorschriften op onze eigen ervaringen berusten, dienen zij slechts als een indicatie te worden beschouwd. De omstandigheden zullen in de praktijk telkens anders zijn en derhalve zal de gebruiker, alvorens hij of zij een van onze producten gaat gebruiken, zelf moeten nagaan of het product geschikt is voor het beoogde doel. De gebruiker is dan ook altijd zelf verantwoordelijk voor het gebruik van het product.

Raadpleeg de meest recente versie van het Technisch Datablad, verkrijgbaar via onze website www.mapei.com

JURIDISCHE KENNISGEVING

De inhoud van dit Technisch Data Blad ("TDS") mag worden gekopieerd naar een ander project-gerelateerd document. Het project-gerelateerd document dient tijdens het aanbrengen van het MAPEI product niet als aanvulling of vervanging van de in de betreffende MAPEI TDS gestelde eisen. Raadpleeg de website www.mapei.com voor de meest recente TDS.

BIJ WIJZIGING IN DE BEWOORDING OF GESTELDE EISEN OPGENOMEN OF AFGELEID VAN DEZE TDS, VERVALT DE AANSPRAKELIJKHEID VAN MAPEI.



Dit pictogram wordt gebruikt voor Mapei producten die volgens het GEV (Gemeinschaft Emissionskontrollierte Verlegewerkstoffe, Klebstoffe und Bauprodukte e.V.), een internationaal actief instituut voor het controleren van het uitstootniveau van vluchtige organische stoffen (VOS) voor vloerproducten.



Onze inzet voor het milieu
MAPEI-producten helpen projectontwerpers en aannemers bij het opzetten van innovatieve LEED (Leadership in Energy and Environmental Design)-gecertificeerde projecten, in overeenstemming met de Amerikaanse Green Building Council.

Referentiemateriaal over dit product is op verzoek verkrijgbaar en te vinden op de Mapei-website www.mapei.be, www.mapei.nl en www.mapei.com